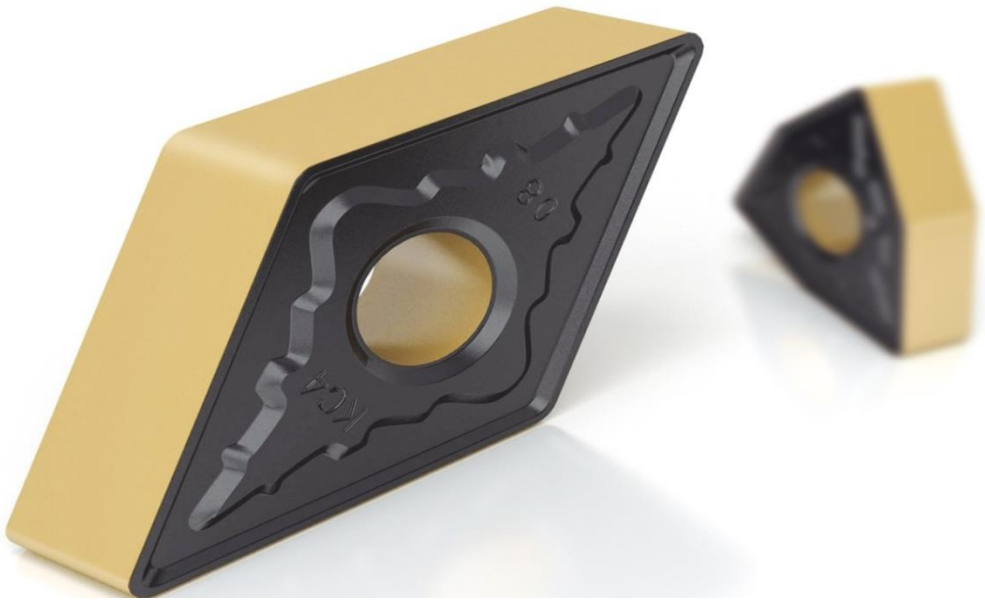
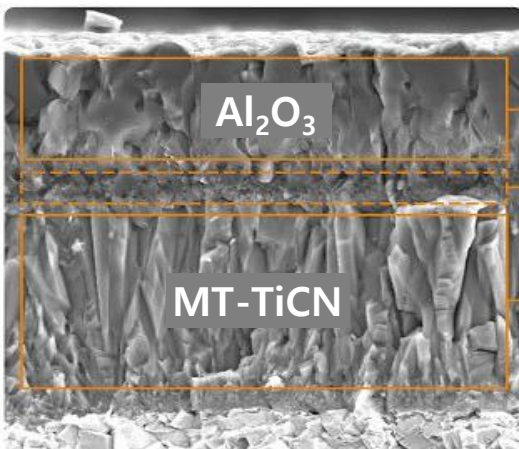


**ACHTECK**

# ACK15A



## ACK15A



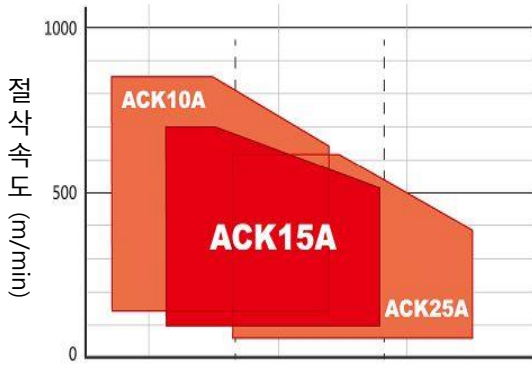
### 인서트 수명 향상

신규 코팅 공법인  
미립  $Al_2O_3$  코팅층 적용으로  
인서트 수명 대폭 향상

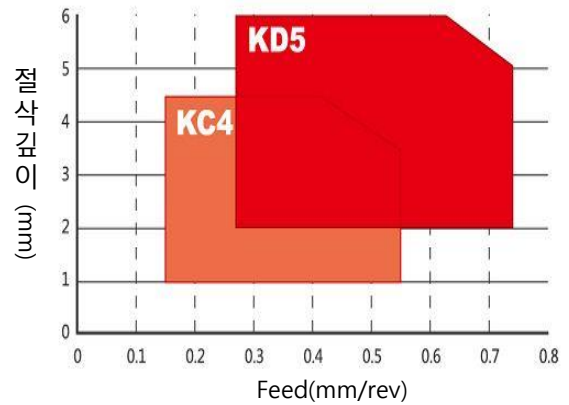
### 내마모성 향상

$Al_2O_3$  와 MT-TiCN코팅으로  
코팅층의 결합강도와  
내마모성 향상

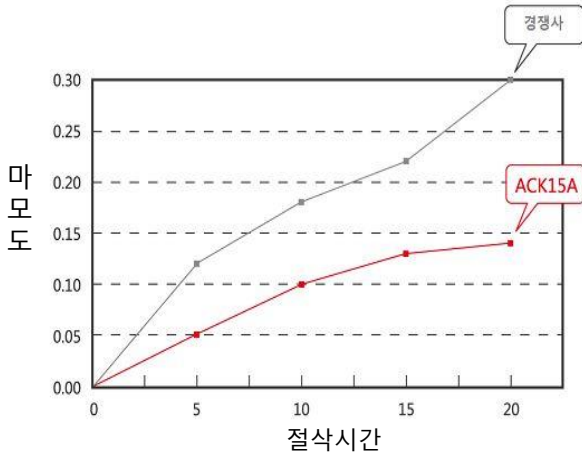
## 사용영역



## 절삭영역



## 내 마모성 비교 (ACK15A vs 경쟁사)

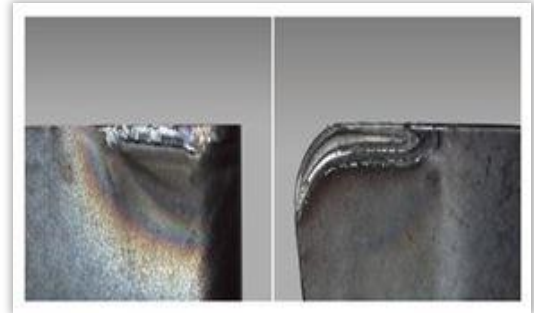


피삭재	QT400-18
인서트	WNMA080412E-KD5 ACK15A
홀더	MWLNL2525M08
절삭조건	Vc=240m, min;f=0.2mm, rev;ap=3.0mm;Dry

### ACK15A



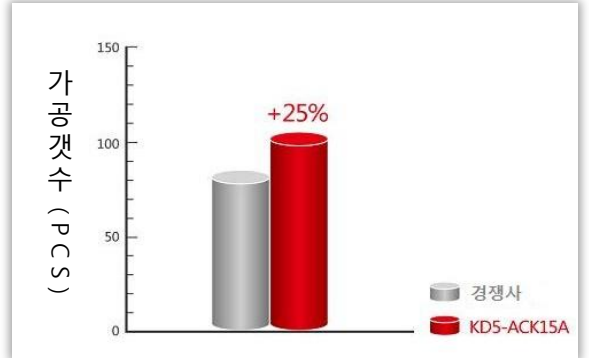
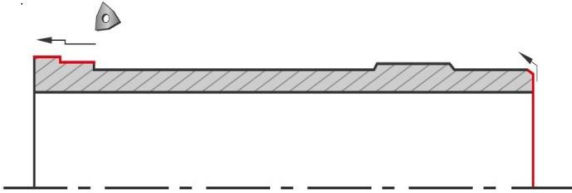
### 경쟁사K15



## 적용사례 - 1

### ● Finishing

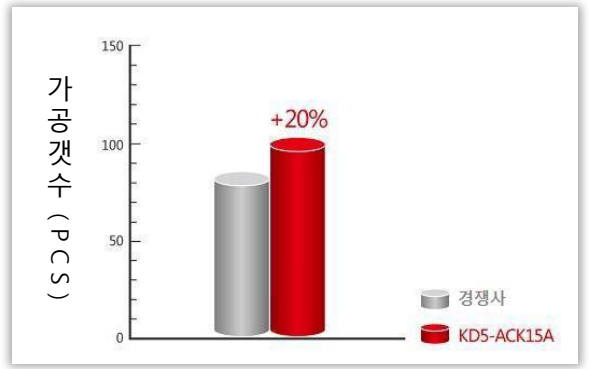
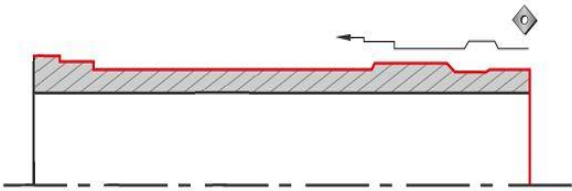
피삭재	Cylinder sleeve
인서트	WNMA080412E-KD5 ACK15A
절삭조건	Vc=456m, min;f=0.3mm, rev;ap=0.5mm;Dry



## 적용사례 - 2

### ● Roughing

피삭재	Cylinder sleeve
인서트	SNMA120416E-KD5 ACK15A
절삭조건	Vc=66m, min;f=0.5mm, rev;ap=1.5~2.0mm;Wet



## 주물용 선삭 인서트 Chip Breaker 소개

	KC4	KD5	PC4
칩브레이커			
가공범위	중삭 ~ 황삭	황삭	정삭 ~ 중삭
특징	<ul style="list-style-type: none"> <li>절삭날의 강도가 높아 중·황삭 가공에 우수</li> <li>네거티브 날의 폭을 넓힘으로써, 고이송 단속 가공에서 우수한 성능을 발휘</li> <li>인서트 밑면 수평설계로 작업시 진동을 방지, 공구 수명 향상</li> </ul>	<ul style="list-style-type: none"> <li>절삭 날의 강도가 매우 높아 주물 황삭에 우수</li> </ul>	<ul style="list-style-type: none"> <li>중·사상 인선채택으로 인선강도 증대 및 절삭성 향상</li> </ul>

# ACHTECK

## KOREA

**ACHTECK** KOREA

서울특별시 금천구 가산디지털 2로 108, 704호 [가산동, 뉴티캐슬] (153-779)

대표전화 : 02-863-7903    팩스 : 02-863-7973